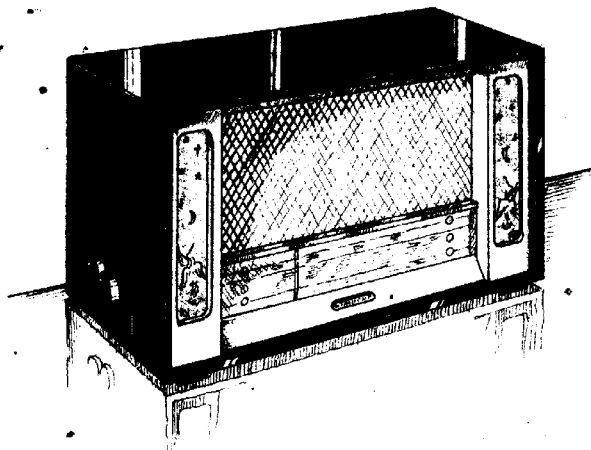


# WALDORP SERVICE

DOCUMENTATIE ONTVANGER  
TYPE :

## 48Y

### "BELLA"



#### ALGEMENE EIGENSCHAPPEN

5 Buisen super met drie golfbereiken, voor wissel- en gelijkstroomvoeding.

Het apparaat kan worden ingesteld op 125 en 220 V.

Elke buis vervult een dubbele functie.

Continu variabele toonregeling.

Het apparaat kan alleen via de aardbus worden geaard.

Gevoelighed bij een 30% gemiddeld signaal op 1000kHz. beter dan 40  $\mu$ V.

Uitvoering in gespoten houten kast.

#### GOLFBEREIKEN:

K.G.	16,5 m - 51 m	(18,2 - 5,88 MHz)
M.G.	200 m - 575 m	(1500 - 522 kHz)
L.G.	750 m - 1910 m	(400 - 157 kHz)

#### BUIZEN.

UCH 21	- Mengbuis
UCH 21	- M.F. en L.F. versterkerbuis.
UPL 21	- Signaal- en AVC-diode en eindversterkerbuis.
UY 1	- Indirect verhitte enkelvoudige gelijkrichtbuis.

#### BEDIENINGSKNOPEM.

##### In vooraanzicht:

Links achter	- Toonregelaar
" voor	- Netschakelaar en Volumeregelaar
Rechts achter	- Golf lengte schakelaar
Rechts voor	- Afstemknop

#### AFTASTBOOR:

Langte : 44,5 cm.  
Breedte : 19 cm.  
Hoogte : 30,5 cm.  
Gewicht : 5,9 kg.

VAN DAALEN BROS  
Velperplein 8 - Arnhem

## CONDENSATORREN

C 1	50	MF	C 18	42,5	MF
C 2	50	"	C 19	103	"
C 3	11-400	MF	C 20	103	"
C 4	11-400	"	C 21	22000	"
C 5	20	"	C 22	103	"
C 6	12	"	C 23	103	"
C 7	39	"	C 24	68	"
C 8	47000	"	C 25	150	"
C 9	82	"	C 26	100	"
C 10	470	"	C 27	4700	"
C 11	120	"	C 28	47000	"
C 12	56	"	C 29	22000	"
C 13	7	"	C 30	4700	"
C 14	431	"	C 31	1000	"
C 15	32	"	C 32	47000	"
C 16	6800	"	C 33	100	MF
C 17	200	"	C 34	3-30	MF

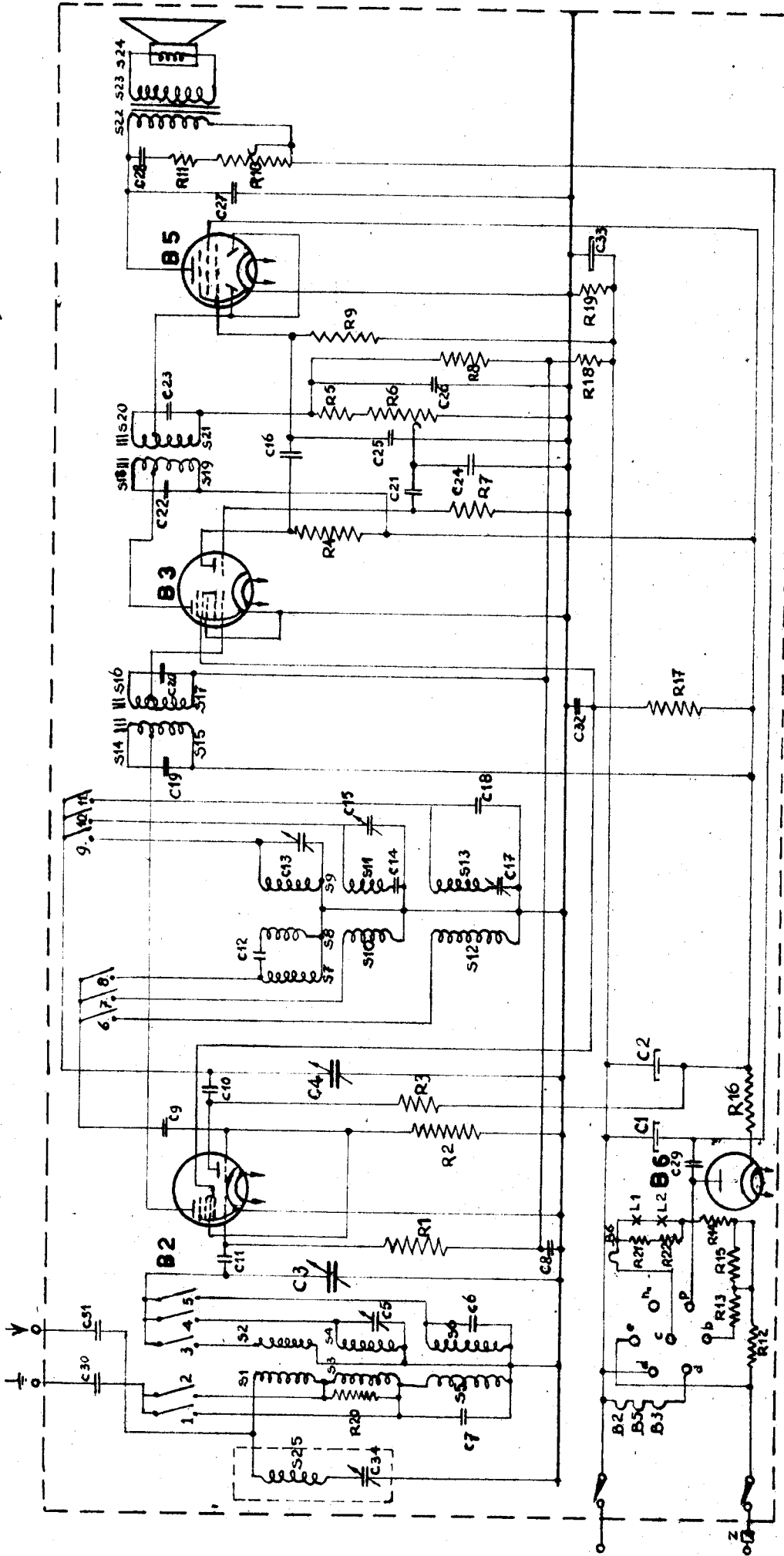
## SPOLEN

S 1	2,5	Ω	S 14	1,8	
S 2	<1	"	S 15	8	"
S 3	40	"	S 16	2	"
S 4	7,5	"	S 17	9	"
S 5	160	"	S 18	1,7	"
S 6	40	"	S 19	8	"
S 7	2	"	S 20	1,8	"
S 8	<1	"	S 21	8	"
S 9	<1	"	S 22	360	"
S 10	4	"	S 23	<1	"
S 11	5	"	S 24	4	"
S 12	7	"	S 25	59	"
S 13	15	"			

## WEERSTANDEN

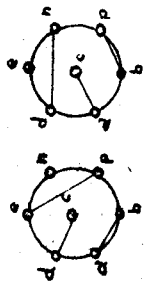
R 1	0,82	MΩ	R 12	75	Ω
R 2	47000	Ω	R 13	150	"
R 3	10000	"	R 14	170	"
R 4	68000	"	R 15	190	"
R 5	47000	"	R 16	1200	"
R 6	0,5	MΩ	R 17	10000	"
R 7	6,8	"	R 18	6,8	MΩ
R 8	1	"	R 19	220 + 270	Ω
R 9	0,68	"	R 20	18000	"
R 10	50000	Ω	R 21	150	"
R 11	100	"	R 22	150	"

- S. 25. 1.3.5.24.6.
- C. 34. 7. 30. 31.56. 3.11.8.
- R. 20. 12. 13.15 14.21.1.22.
- 7.8.10.12.9.11.13.
- 14.15.16.17
- 18.19.20.21.
- 22.23.24
- 12. 14.17. 13.15. 18. 19. 32. 20.
- 29.9.1. 10.4.2.
- 2.3.16.
- 4. 7. 5. 6. 8.10.9. 19.
- 17.
- 33. 27. 28.
- 11.10



	1	2	3	4	5	6	7	8	9	10	11
L					.	.	.	.	.	.	.
M	.	.	.	.	.	.	.	.	.	.	.
K	.	.	.	.	.	.	.	.	.	.	.

PRINCIPE - SCHEMA



125 V± 220V ±

TRIM INSTRUCTIES

Apparaat via een scheidingstransformator op het net aansluiten.

M.F. GEDEELTE

De M.F. kringen kunnen niet worden getrimd.  
Elk bandfilter is vast ingesteld op 452 kHz.

H.F. EN GENERATOR KRINGEN

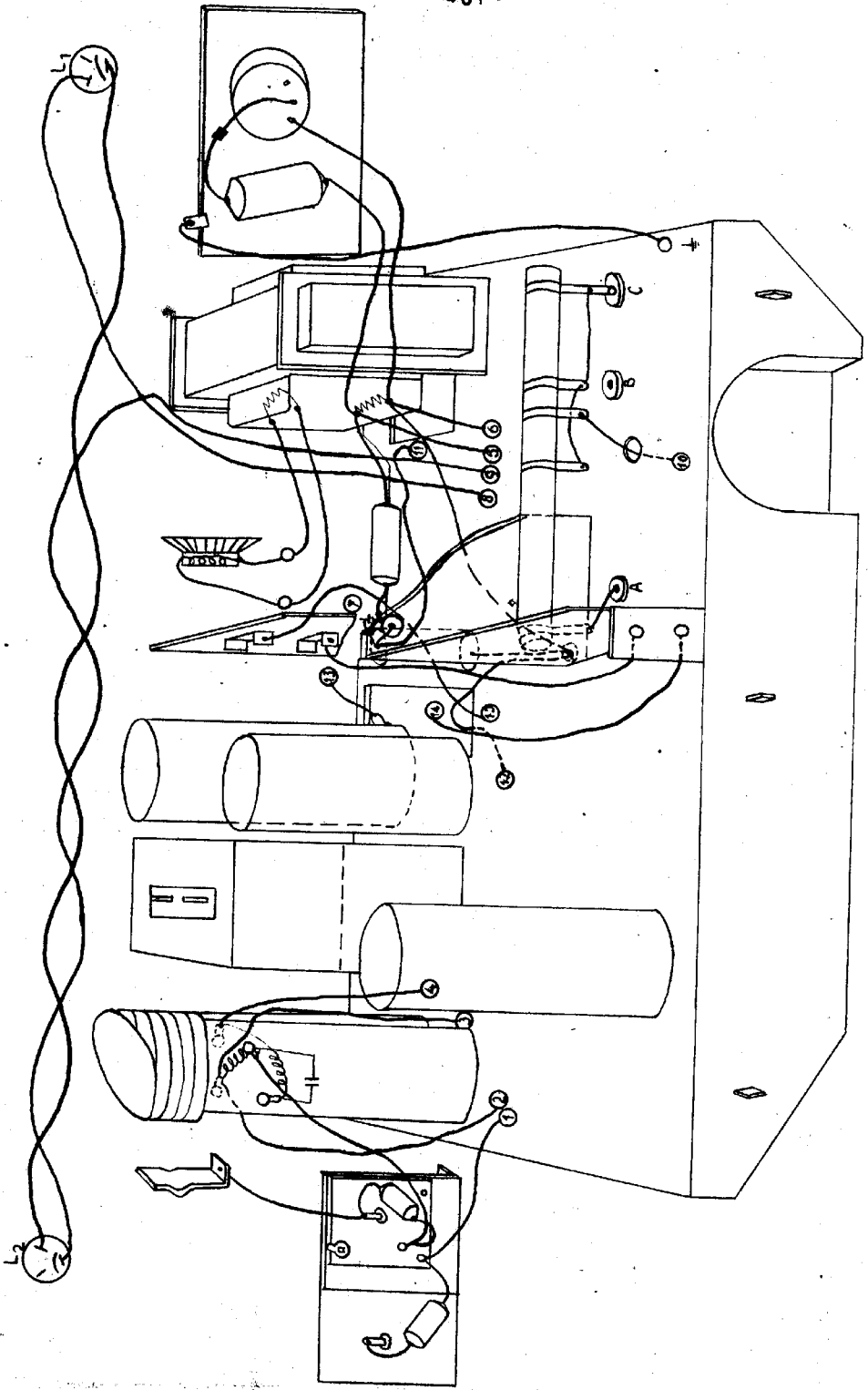
Voor het trimmen van een bepaald golfbereik moeten de betreffende trimmers vernieuwd worden.

Volg- orde.	Golfbereik	Afstemcond.in- stellen op:	Trim freq.	Afregelen op max. output.	Afregelen op max. output.
1	K.G.	Trimmal	15,2 MHz.	C 13	
2	M.G.	Trimmal	1420 kHz.	C 15	C 5
3	L.G.			C 17 ')	
Zuigkring afregelen met C 36 op 452 kHz. ( min. output )Ev. corrigeren op frequentie van de stoorzender.					

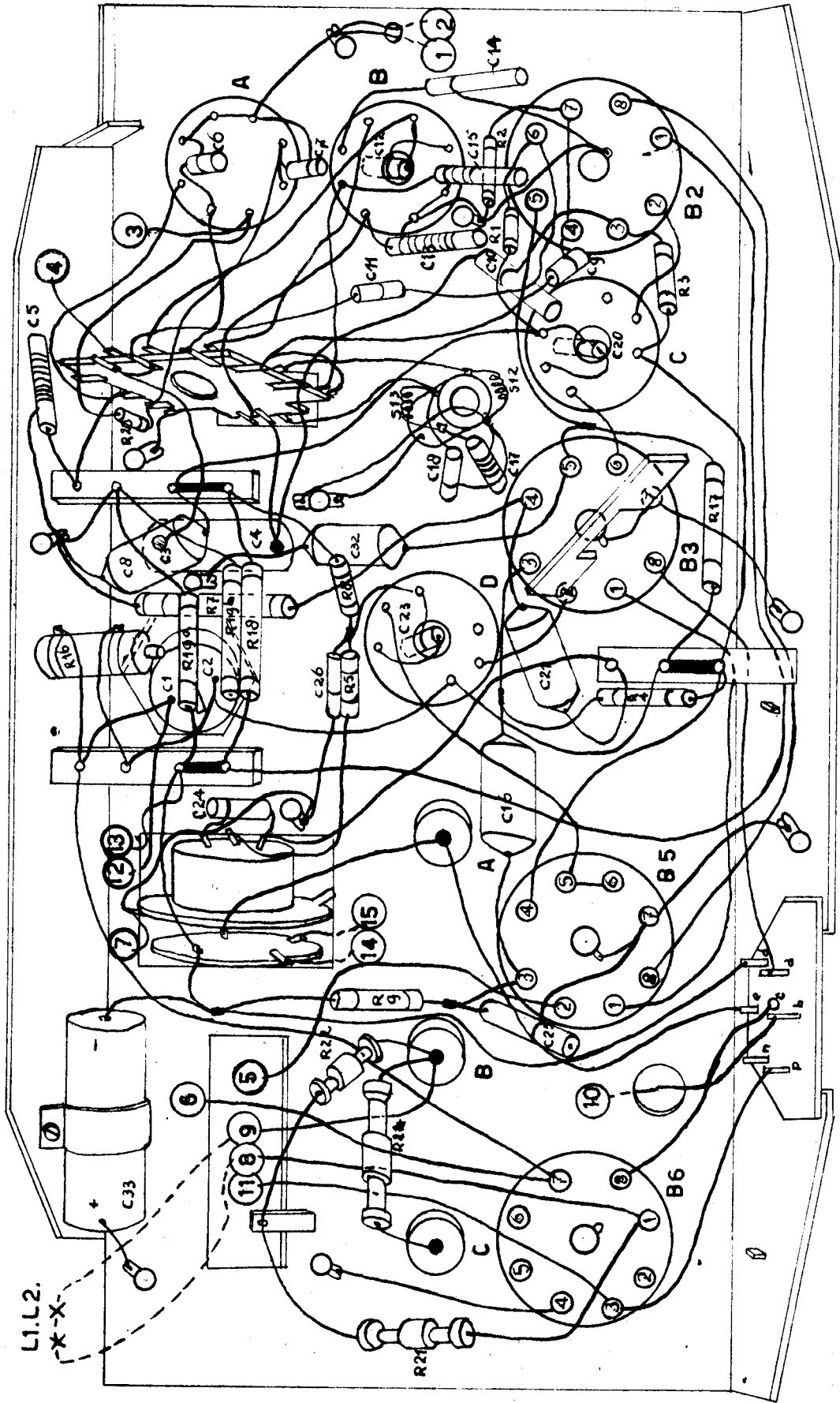
\*) C 17 wordt vooraf afgergeld op een waarde van 133 pF.

Voor stromen en spanningen zie blad:4.

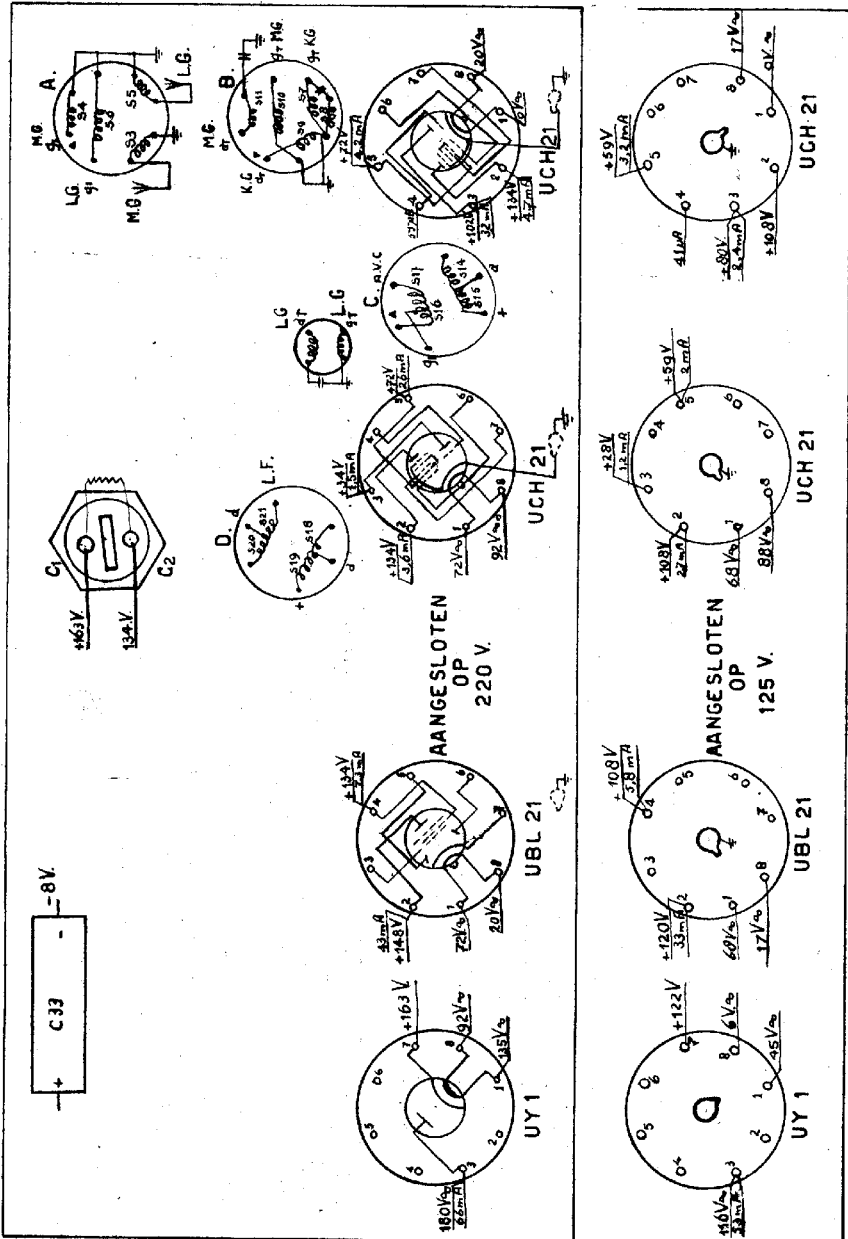
=====



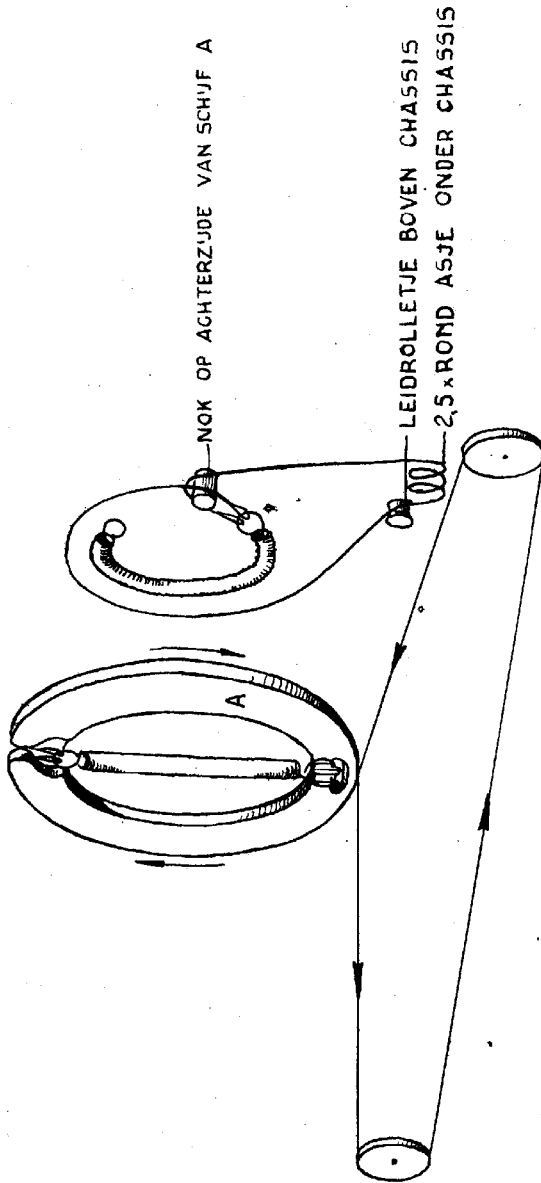
- |   |     |     |    |                  |                 |          |               |
|---|-----|-----|----|------------------|-----------------|----------|---------------|
| S | 33. | 25. | D  | 17               | 20.             | 513512 C | AB            |
| C | 14. | 22. | 9. | 1. 2. 26 21. 23. | 8. 3. 4. 32.    | 1817.    | 15. 6. 7. 12. |
| R | 21. |     |    | 5. 4. 16.        | 19-a. 6. 10. 8. | 17       | 3. 1. 2.      |



BEDRADING ONDER HET CHASSIS.



Deze waarden zijn gemiddelde, zodat dus kleine verschillen kunnen voorkomen, gemeten bij golfbereikschakelaar op M.G., afstemmingsator op maximum en zonder antenne-signal.



SNAREN